



Instance Bassin Enseignement qualifiant – Formation – Emploi de Namur

Les métiers prioritaires 2022

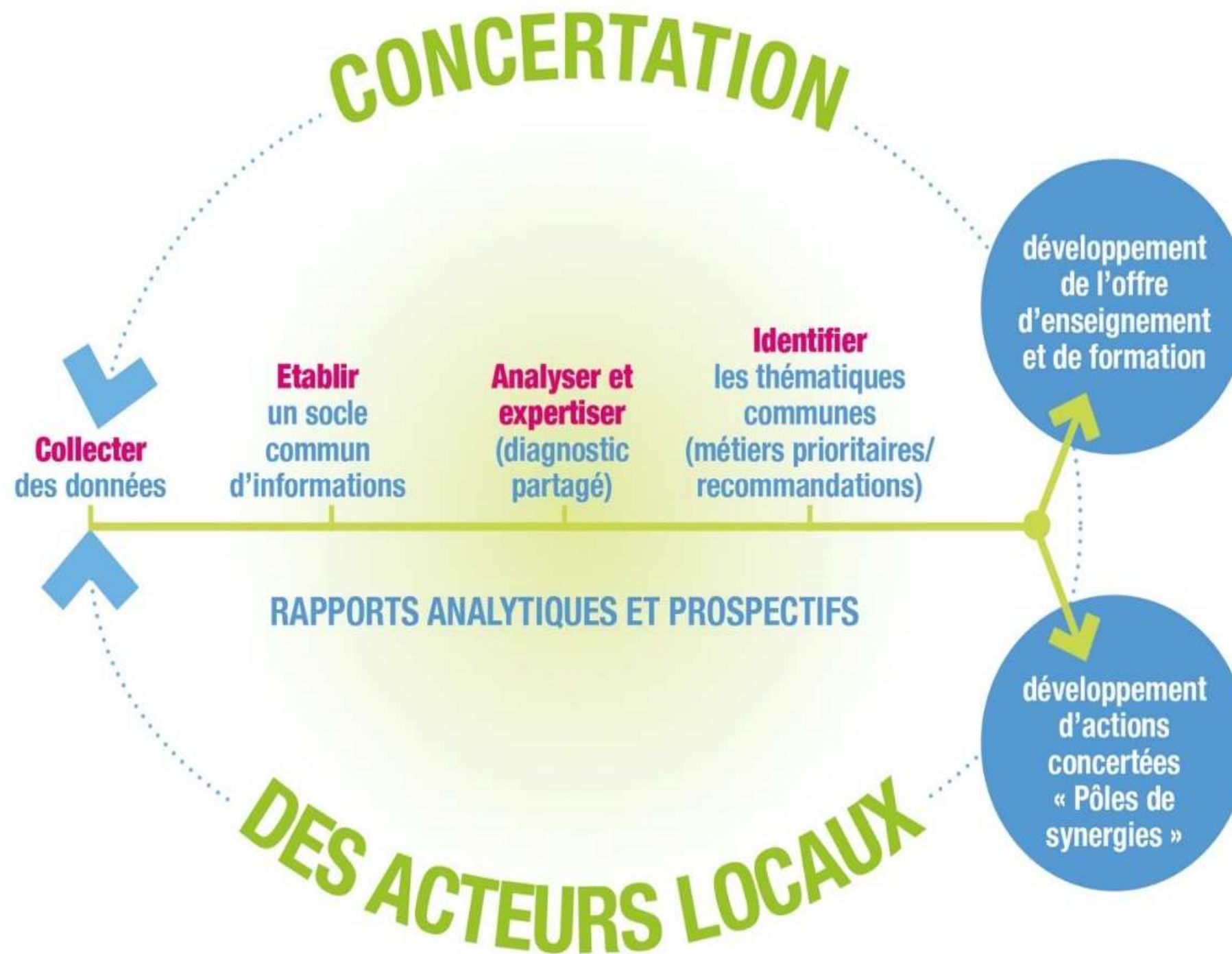
Une réponse aux défis socio-économiques du territoire

Un pont entre 3 mondes

Interface de concertation entre les acteurs locaux



Vision globale du processus



C La **création** d'une offre de formation et d'enseignement qualifiant nouvelle ou supplémentaire est recommandée lorsque celle-ci est estimée insuffisante ou mal répartie géographiquement pour couvrir les besoins socio-économiques du territoire ou que les parcours sont estimés incomplets.

M Le **maintien** d'une offre de formation et d'enseignement qualifiant existante est recommandé lorsque celle-ci est estimée suffisante et nécessaire pour assurer la continuité des parcours de formation et l'équilibre géographique de l'offre et pour couvrir les besoins socio-économiques identifiés dans le bassin. Dans le cas où une offre d'enseignement ou de formation disparaît, l'IBEFE soutient la création d'une nouvelle offre équivalente.



AGRICULTURE ET ENVIRONNEMENT

A1201 – Elagueur-grimpeur		FI
A1230 – Jardinier		FI/FA
A1414 – Maraîcher		FI/FA
A1414 – Ouvrier en horticulture ornementale		FI



ARTS ET FAÇONNAGE D'OUVRAGES D'ART

B1604 – Maintienicien en microsystèmes horlogers et photographiques	FA	FI
---	----	----



COMMERCE

D1101 – Boucher-charcutier	FA	FI
D1102 – Boulanger		FI/FA
D1104 – Pâtissier		FI/FA
D1105 – Poissonnier	FI	
D1202 – Coiffeur, Coiffeur manager		FI/FA
D1208 – Esthéticien		FI/FA
D1208 – Esthéticien social	FI/FA	
D1208 – Pédicure - manucure		FI/FA



COMMUNICATION, MEDIA, MULTIMEDIA

E1205 – Technicien en industries graphiques		FI
---	--	----



CONSTRUCTION ET TRAVAUX PUBLICS

F1104 – Dessinateur construction/BIM Modeleur		FI/FA
F1106 – Technicien de bureau d'études en construction		FA
F1108 – Métreur-deviseur	FI/FA	
F1201 – Conducteur de travaux	FI/FA	
F1202 – Chef de chantier	FI/FA	
F1202 – Chef d'équipe	FI/FA	
F1301 – Conducteur de grue	FI/FA	
F1302 – Conducteur d'engins de chantier	FI/FA	
F1501/1503 – Constructeur monteur de bâtiments en structure bois		FI/FA
F1503 - Charpentier	FI	FA
F1601 – Plafonneur	FI/FA	
F1602 – Installateur électricien résidentiel		FI/FA
F1602 – Installateur électricien tertiaire		FI/FA
F1602 – Technicien en installations de sécurité	FI/FA	
F1603 – Monteur en chauffage et sanitaire		FI/FA
F1603 – Installateur en chauffage central		FI/FA
F1603 – Installateur en sanitaire	FI	FA
F1604 – Installateur/Monteur de cuisines/agencements d'intérieur		FI/FA
F1606 Peintre décorateur	FI	FA
F1607 – Poseur de fermetures menuisées		FI/FA
F1607 – Vitrier	FA	
F1608 – Carreleur	FI/FA	
F1610 – Couvreur	FI	FA
F1611 – Cimentier-façadier		FI/FA
F1613 – Etancheur, Poseur d'isolant	FI	FA



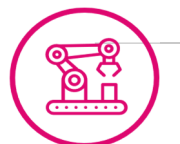
CONSTRUCTION ET TRAVAUX PUBLICS



HORECA ET TOURISME

F1613 – Technicien en ventilation	FI/FA	
F1701 – Coffeur, Bétonneur		FI/FA
F1702 – Ouvrier de voirie	FI/FA	
F1702 – Fontainier/poseur de conduites d'eau	FA	
F1703 – Maçon, Chapiste		FI/FA

G1101- Employé au service touristique		FI/FA
G1201- Accompagnateur touristique, Guide		FA
G1202 – Animateur environnement et nature		FA
G1203 – Animateur d'ateliers de centre de loisirs		FA
G1204- Maître-nageur sauveteur, Moniteur sportif		FA
G1303 – Agent de comptoir en agence de voyage		FI/FA
G1403 – Gestionnaire de centre de loisirs		FA
G1501 – Employé d'étage (Housekeeping)	FI	FA
G1503 – Gouvernant d'étage	FI	
G1601 – Chef de cuisine		FI/FA
G1601 – Chef de cuisine de collectivité		FI
G1602 – Commis de cuisine		FI/FA
G1602 – Chef de partie		FI/FA
G1602 – Cuisinier, Cuisinier de collectivité		FI/FA
G1703 – Réceptionniste en hôtellerie	FI	FA
G1801 – Barman		FI/FA
G1801 – Serveur de bar, brasserie		FI/FA
G1803 – Commis de salle, serveur de restaurant		FI/FA
G1804 - Sommelier		FI/FA



INDUSTRIE

H1202 – Dessinateur-projeteur en électricité/électronique	FI/FA	
H1203 – Dessinateur en mécanique	FI/FA	
H1210 – Technicien de laboratoire de recherche		FI
H1503 – Technicien de laboratoire de contrôle		FI
H2102 – Conducteur de ligne de production en industrie alimentaire	FI	
H2102 – Opérateur de production en industrie alimentaire	FI	FA
H2102 – Pilote des installations en industrie alimentaire	FA	
H2102 – Technicien de production en industrie agro-alimentaire	FI	
H2206 – Menuisier		FI/FA
H2209 – Technicien de production des industries de process		FI
H2301 – Opérateur de production en industrie chimique	FI/FA	
H2301 – Opérateur de production en industrie biopharmaceutique	FI/FA	
H2604 – Monteur-câbleur en équipements électroniques	FI/FA	
H2604 – Monteur-câbleur en équipements électriques		FI/FA
H2605 – Monteur-câbleur en micro-électroniques	FA	FI
H2901 – Ajusteur-mécanicien	FI/FA	
H2902 – Chaudronnier-tôleur	FI/FA	



INDUSTRIE



INSTALLATION ET MAINTENANCE

H2903 – Technicien en systèmes d'usinage	FI/FA	
H2911 – Métallier industriel		FI/FA
H2913 – Soudeur		FI/FA
H2914 – Tuyauteur industriel	FI/FA	
H3201 – Technicien plasturgiste	FA	FI
H3404 – Peintre industriel	FI/FA	

I1302 – Technicien d'installation et de maintenance industrielle	FI	FA
I1304 – Electromécanicien	FI	FA
I1305 – Technicien d'installation de matériel de télécommunication	FI/FA	
I1305 – Technicien de maintenance en électronique	FI/FA	
I1305 – Electro-instrumentiste	FI/FA	
I1305 – Technicien de maintenance en microtechnique électronique	FA	FI
I1306 – Technicien frigoriste/en climatisation	FI	FA
I1306 – Monteur frigoriste/en climatisation	FI	FA
I1307 – Installateur électricien en domotique/immotique, SmartHome, « maisons connectées »	FI/FA	
I1307 – Installateur/technicien en télécommunication	FI/FA	
I1307- Installateur électricien industriel		FI/FA
I1307 – Technicien en installations électriques	FI/FA	
I1308 – Technicien en chauffage et sanitaire		FI/FA
I1309 – Electricien automatique/de maintenance industrielle		FI/FA
I1310 – Mécanicien d'entretien industriel/automatique	FA	FI
I1401- Technicien de maintenance en microsystèmes informatiques	FA	FI
I1401- Technicien de maintenance de réseaux/systèmes informatiques		FI/FA
I1402 – Réparateur/dépanneur d'appareils électrodomestiques	FI/FA	
I1603 – Mécanicien-réparateur en matériels agricoles	FA	FI
I1604 - Mécanicien poids lourds	FI/FA	
I1604 - Mécanicien d'entretien de voitures particulières et véhicules utilitaires légers		FI/FA
I1604 – Technicien de maintenance et de diagnostic automobile		FI/FA
I1604 – Mécanicien polyvalent		FI/FA
I1606 – Carrossier	FI/FA	
I1606 – Tôlier en carrosserie	FI/FA	
I1606 – Peintre en carrosserie	FI/FA	
I1607 – Mécanicien en matériels motorisés de parcs et jardins	FA	FI
I1607 – Mécanicien-réparateur en cycles	FI	FA
I1607 - Mécanicien-réparateur en motocycles, en motos et scooters	FI/FA	



SANTÉ

	C	M
J1301 – Agent des services hospitaliers		FI/FA
J1302 – Technologue de laboratoire médical		FI/FA
J1305 - Ambulancier		FA
J1307- Préparateur en pharmacie		FI/FA
J1405 – Opticien, Opticien-lunetier, Opticien optométrie		FI/FA
J1410 – Prothésiste dentaire, Prothésiste-orthésiste		FI
J1411 – Personnel de fabrication et de pose de prothèses et orthèses		FI
J1501- Aide-soignant		FI/FA
J1506 - Infirmier		FI/FA



SERVICES À
LA PERSONNE ET
À LA COLLECTIVITÉ

	C	M
K1206 – Animateur		FI
K1207 – Educateur		FI/FA
K1301 – Accompagnateur médicosocial		FI
K1302 – Aide familial		FI/FA
K1303 – Accueillant d'enfants à domicile		FI/FA
K1303 – Accueillant d'enfants en milieu collectif		FI/FA
K1304 – Aide-ménager		FI/FA
K1304 - Aide-ménager social	FI/FA	
K1403 – Directeur de maisons d'enfants		FA
K1403 – Directeur de maison de repos		FA
K1704 – Officier de police		FI/FA
K1705 – Sapeur-pompier		FI/FA
K1706 – Gardien de paix		FI/FA
K1706 – Inspecteur de police		FI/FA
K1707 – Agent de police		FI/FA
K2503 – Agent de gardiennage		FI/FA



SUPPORT À
L'ENTREPRISE

	C	M
M1609 – Secrétaire médical		FI/FA



TRANSPORT ET
LOGISTIQUE

	C	M
N1101 – Conducteur de chariot élévateur	FI	FA
N1103 – Manager de la chaîne logistique	FA	
N1103 – Magasinier	FI/FA	
N1302 – Superviseur d'entrepôt	FA	
N4101-N4105 – Conducteur poids lourds		FI/FA
N4103 – Conducteur d'autobus et autocar		FA

 081/23 97 27

 lbefe.namur@forem.be

<http://www.bassinefe-namur.be/>

C Création pour l'offre d'enseignement qualifiant et de formation
M Maintien

FI : Formation initiale
 FA : Formation pour adultes