



Instance Bassin Enseignement qualifiant – Formation – Emploi de Namur

Les métiers prioritaires 2021

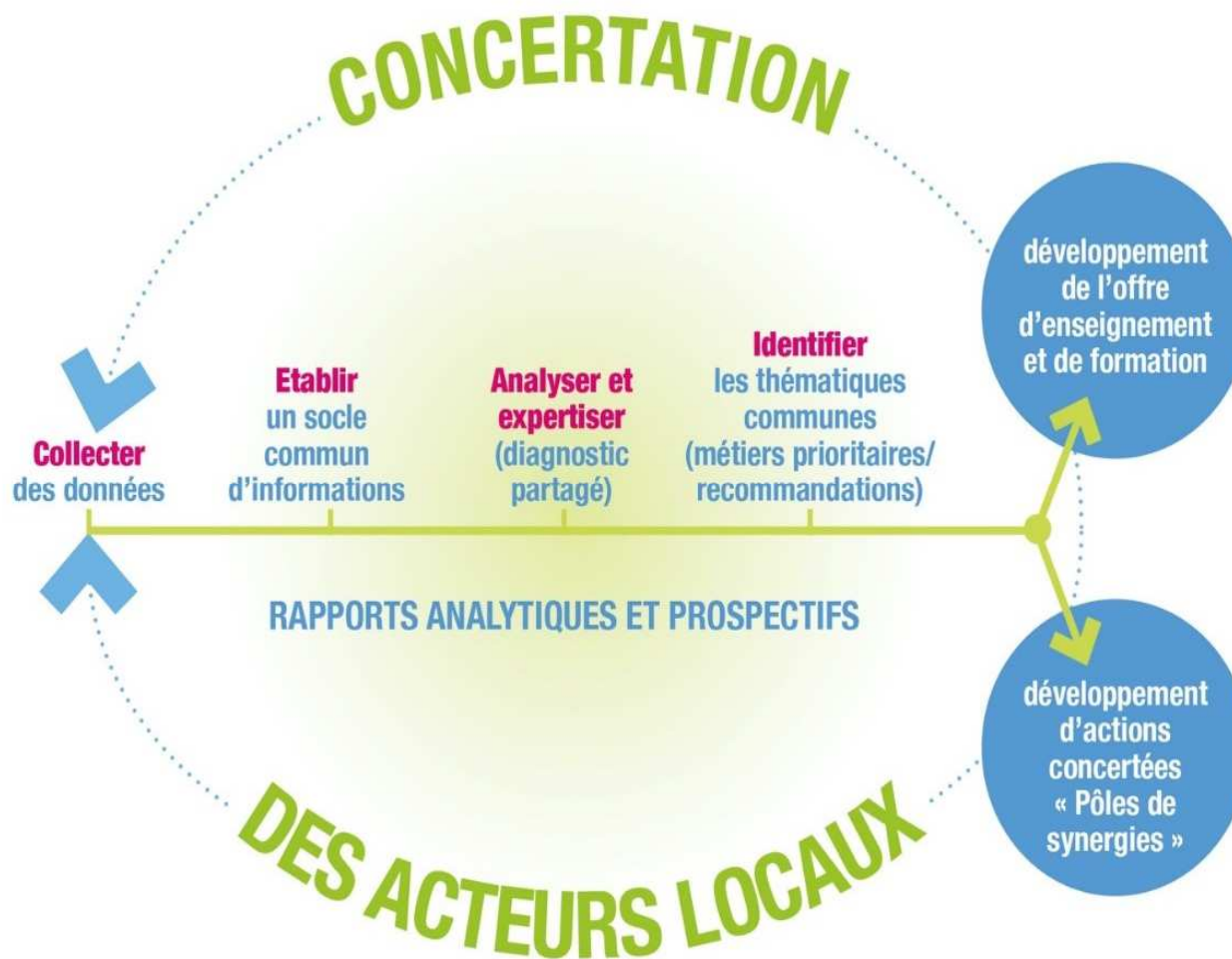
Une réponse aux défis socio-économiques du territoire

Un pont entre 3 mondes

Interface de concertation entre les acteurs locaux



Vision globale du processus



C La **création** d'une offre de formation et d'enseignement qualifiant nouvelle ou supplémentaire est recommandée lorsque celle-ci est estimée insuffisante ou mal répartie géographiquement pour couvrir les besoins socio-économiques du territoire ou que les parcours sont estimés incomplets.

M Le **maintien** d'une offre de formation et d'enseignement qualifiant existante est recommandé lorsque celle-ci est estimée suffisante et nécessaire pour assurer la continuité des parcours de formation et l'équilibre géographique de l'offre et pour couvrir les besoins socio-économiques identifiés dans le bassin. Dans le cas où une offre d'enseignement ou de formation disparaît, l'IBEFE soutient la création d'une nouvelle offre équivalente.

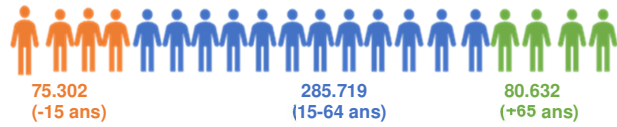
Indicateurs socio-économiques du Bassin de Namur

Population totale du Bassin de Namur

443.753 habitants

49,0% 51,0%

+2,1%
Evolution
2015-2020



Population active
200.312 habitants

Population inactive
85.407 habitants

Taux d'activité
70,1%*

Actifs occupés
178.093

Actifs inoccupés
22.219

Inactifs
85.407

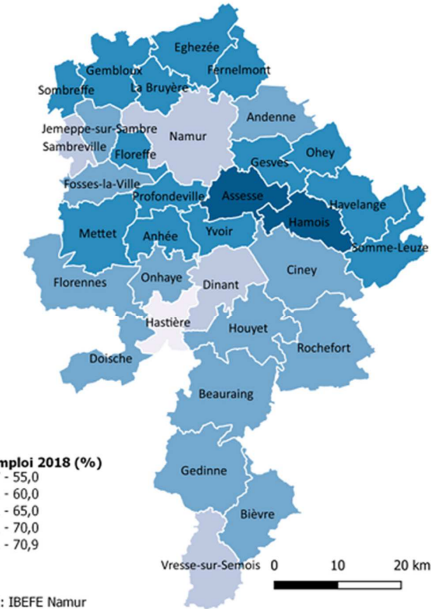
Taux d'emploi
62,3%*

Taux de chômage*
11,1%

* Données 2018

+2,3 p.p.*
Evolution
2008-2018

Taux d'emploi
62,3%



Taux d'emploi 2018 (%)
50,7 - 55,0
55,1 - 60,0
60,1 - 65,0
65,1 - 70,0
70,1 - 70,9

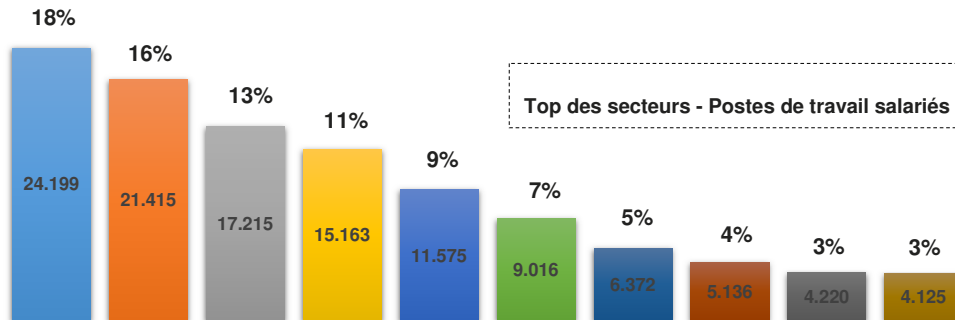
Réalisation : IBEFE Namur
Source : Steunpunt WSE pour l'IWEPs, moyenne annuelle 2018

*p.p. : point de pourcentage

133.258 postes de travail salariés – Namur

47,4% 52,6%

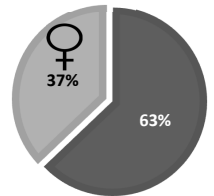
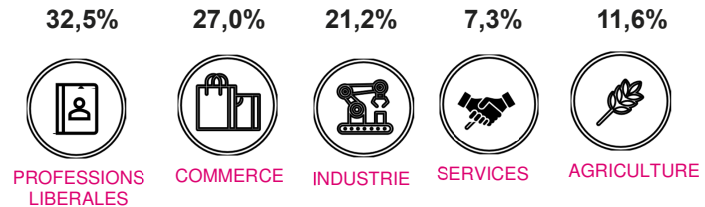
+5,6%
Evolution
2015-19



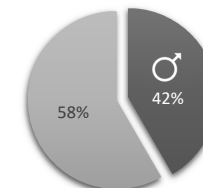
18% 24.199
16% 21.415
13% 17.215
11% 15.163
9% 11.575
7% 9.016
5% 6.372
4% 5.136
3% 4.220
3% 4.125

43.201 Indépendants et aidants – Namur

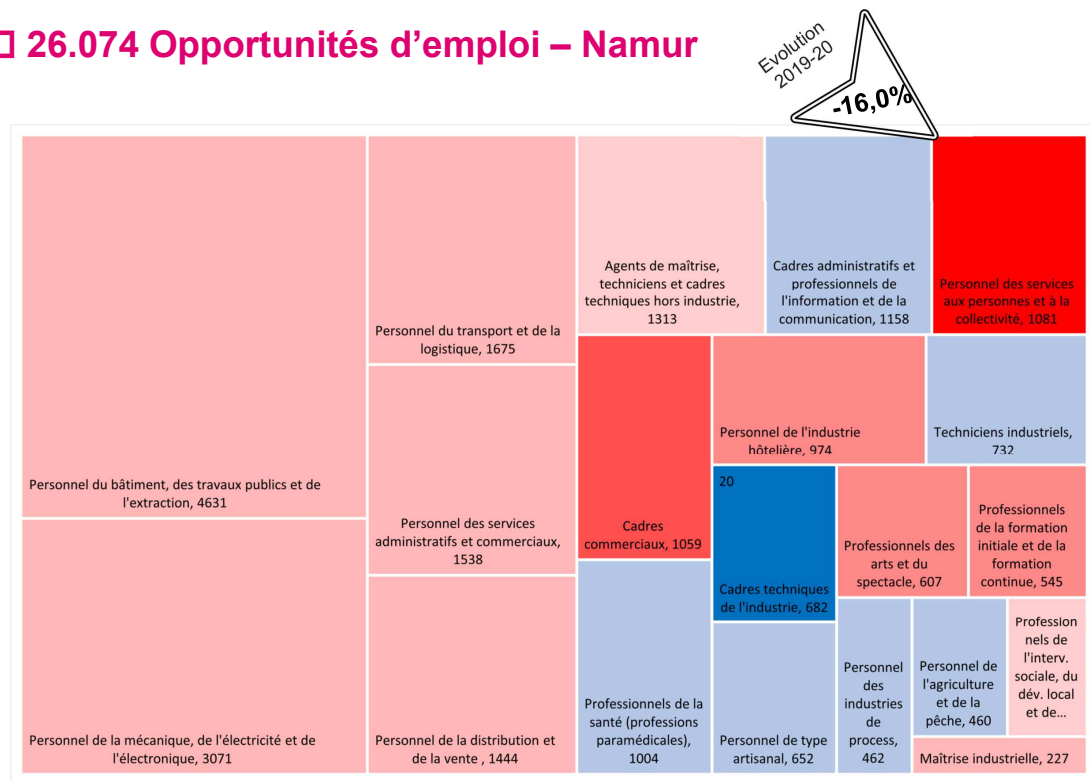
+10,7%
Evolution
2015-19



dont 2.431 aidants



□ 26.074 Opportunités d'emploi – Namur



Hors graphique : Professionnels de la santé (professions médicales) : 96 OE ; +22%
 Personnel des autres industries (matériaux souples, industries graphiques, ameublement et bois) : 93 OE ; +13%

□ 23.463 demandeurs d'emploi inoccupés – Namur



Hommes	- de 25 ans	Pas CESS	+ 2ans
52,8%	20,9%	40,3%	35,0%
Femmes	+ 50 ans		
47,2%	25,8%		



□ 7.902 Bénéficiaires du RIS – Namur

Evolution 2010-2019	- 25 ans	Femmes
+60,5%	37,2%	50,9%

□ Enseignement qualifiant, formation et validation de compétences – Namur (formations métiers uniquement)

Enseignement secondaire ordinaire de plein exercice du qualifiant	8.610	Inscrits au 3ème et 4ème degré 2019-20
Enseignement secondaire ordinaire en alternance	685	Inscrits en ART.49 et ART. 45
Enseignement spécialisé du qualifiant	259	Inscrits en Forme 3-phase 3 et forme 4-3e degré 2019-20
Enseignement de promotion sociale	1.918	Inscrits (Max) 2018/2019 – uniquement épreuves intégrées
IFAPME	809	Inscrits en apprentissage 2019/2020
	359	Inscrits en année préparatoire chef d'Entreprise 2019-20
	1.147	Inscrits en chef d'entreprise 2019-2020
	218	Inscrits en encadrement et coordination 2019-20
FOREM	2.142	Contrat en gestion propre 2020
Centres de Compétence	297	Contrats 2020
CISP	962	Inscrits 2019
Centre de validation des compétences	109	Epreuves 2020
Centre de formation et d'insertion socioprofessionnelle AVIQ	147	Inscrits en 2019
CTA	29.508	Heures de formation 2019

Secteurs phares

Services aux personnes, Industrie et Economie
Economie, Construction et Agronomie
Economie, Construction et Hôtellerie
Economie, Hôtellerie et Services aux personnes
Commerce, Construction et Installation/maintenance
Construction et Commerce
Construction, Commerce et Banque/Assurances
Hôtellerie, Support à l'entreprise et Construction
Transport/Logistique
Informatique et télécoms
Construction, Hôtellerie et Support à l'entreprise
Support à l'entreprise
Support à l'entreprise et Industrie (Cuir et textile)
Sciences appliquées, Chauffage/sanitaire/domotique/climatisation Hôtellerie (accueil), Automobile et Secteurs verts

144 Métiers prioritaires identifiés dans 12 secteurs

A créer et à maintenir



Un **métier prioritaire** peut faire l'objet de recommandations "Création", en formation initiale ou pour adultes et peut faire l'objet de recommandations "Maintien", également en formation initiale ou pour adulte.
→ Un même métier pourra donc être comptabilisé plusieurs fois, en création ou en maintien.

B. Arts et Façonnage d'ouvrages d'art : 1 Création et 1 Maintien
E. Communication, Média et Multimédia : 0 Création et 1 Maintien
M. Support à l'entreprise : 0 Création et 2 Maintien



AGRICULTURE ET ENVIRONNEMENT

A1101 – Conducteur de machines agricoles	FI/FA	C	M
A1201 – Elagueur-grimpeur	FI		
A1230 – Jardinier	FI/FA		
A1414 – maraîcher	FI/FA		
A1414 – Ouvrier en horticulture ornementale	FI		



ARTS ET FAÇONNAGE D'OUVRAGES D'ART

B1604 – Maintienicien en microsystèmes horlogers et photographiques	FA	FI	C	M
---------------------------------------------------------------------	----	----	---	---



COMMERCE

D1101 – Boucher-charcutier	FA	FI	C	M
D1102 – Boulanger		FI/FA		
D1104 – Pâtissier		FI/FA		
D1105 – Poissonnier		FI		
D1202 – Coiffeur, Coiffeur manager		FI/FA		
D1208 – Esthéticien		FI/FA		
D1208 – Esthéticien social	FI/FA			
D1208 – Pédicure		FI/FA		



COMMUNICATION, MEDIA, MULTIMEDIA

E1205 – technicien en industries graphiques		FI	C	M
---------------------------------------------	--	----	---	---



CONSTRUCTION ET TRAVAUX PUBLICS

F1104 – Dessinateur construction/BIM Modeleur		FI/FA	C	M
F1106 – Technicien de bureau d'études en construction		FA		
F1108 – Mètreur-deviseur	FI/FA			
F1201 – Conducteur de travaux	FI/FA			
F1202 – Chef de chantier	FI/FA			
F1202 – Chef d'équipe	FI/FA			
F1301 – Conducteur de grue	FI/FA			
F1302 – Conducteur d'engins de chantier	FI/FA			
F1501/1503 – Constructeur monteur de bâtiments en structure bois		FI/FA		
F1503 – Charpentier	FI	FA		
F1601 – Plafonneur	FI/FA			
F1602 – Installateur électricien résidentiel		FI/FA		
F1602 – Installateur électricien tertiaire		FI/FA		
F1602 – Technicien en installations de sécurité	FI/FA			
F1603 – Monteur en chauffage sanitaire		FI/FA		
F1603 – Installateur en chauffage central		FI/FA		
F1603 – Installateur en sanitaire	FI	FA		
F1604 – Installateur/Monteur de cuisines/agencements d'intérieur		FI/FA		
F1606 Peintre décorateur	FI	FA		
F1607 – Poseur de fermetures menuisées		FI/FA		
F1608 – Carreleur	FI/FA			
F1610 – Couvreur	FI	FA		
F1611 – Cimentier-façadier		FI/FA		
F1613 – Etancheur, Poseur d'isolant	FI	FA		



CONSTRUCTION ET TRAVAUX PUBLICS

F1613 – Technicien en ventilation	FI/FA	C	M
F1701 – Coffeur, Bétonneur		FI/FA	
F1702 – Oouvrier de voirie	FI/FA		
F1703 – Maçon, Chapiste		FI/FA	



HORECA ET TOURISME

G1101- Employé au service touristique		FI/FA	C	M
G1201- Accompagnateur touristique, Guide		FA		
G1202 – Animateur environnement et nature		FA		
G1203 – Animateur d'ateliers de centre de loisirs		FA		
G1204- Maître-nageur sauveteur, Moniteur sportif		FA		
G1303 – Agent de comptoir en agence de voyage		FI/FA		
G1403 – Gestionnaire de centre de loisirs		FA		
G1501 – Employé d'étage (Housekeeping)		FA		
G1601 – Chef de cuisine		FI/FA		
G1601 – Chef de cuisine de collectivité		FI		
G1602 – Commis de cuisine		FI/FA		
G1602 – Chef de partie		FI/FA		
G1602 – Cuisinier, Cuisinier de collectivité		FI/FA		
G1703 – Réceptionniste en hôtellerie	FI			
G1801 – Barman		FI/FA		
G1801 – Serveur de bar, brasserie		FI/FA		
G1804 - Sommelier		FI/FA		



INDUSTRIE

H1202 – Dessinateur-projeteur en électricité/électronique	FI/FA	C	M
H1203 – Dessinateur en mécanique	FI/FA		
H1210 – Technicien de laboratoire de recherche		FI	
H1503 – Technicien de laboratoire de contrôle		FI	
H2102 – Conducteur de ligne de production en industrie alimentaire	FI		
H2102 – Opérateur de production en industrie alimentaire	FI	FA	
H2102 – Pilote des installations en industrie alimentaire	FA		
H2102-Technicien de production en industrie agro-alimentaire	FI		
H2206 – Menuisier		FI/FA	
H2209 – Technicien de production des industries de process		FI	
H2301 – Opérateur de production en industrie chimique	FI/FA		
H2604 – Monteur-câbleur en équipements électroniques	FI/FA		
H2604 – Monteur-câbleur en équipements électriques		FI/FA	
H2605 – Monteur-câbleur en micro-électroniques	FA	FI	
H2901 – Ajusteur-mécanicien	FI/FA		
H2902 – Chaudronnier-tôleur	FI/FA		
H2903 – Technicien en systèmes d'usinage	FI/FA		
H2911 – Métreur industriel		FI/FA	
H2913 – Soudeur		FI/FA	
H2914 – Tuyauteur industriel	FI/FA		
H3201 – Technicien plasturgiste	FA	FI	
H3404 – Peintre industriel	FI/FA		



INSTALLATION ET MAINTENANCE

I1302 – Technicien d'installation et de maintenance industrielle	FI	FA	C	M
I1304 – Electromécanicien	FI	FA		
I1305 – Technicien d'installation de matériel de télécommunication	FI/FA			
I1305 – Technicien de maintenance en électronique	FI/FA			
I1305 – Electro-instrumentiste	FI/FA			
I1305 – Technicien de maintenance en microtechnique électronique	FA	FI		
I1306 – Technicien frigoriste/en climatisation	FI	FA		
I1306 – Monteur frigoriste/en climatisation	FI	FA		
I1307 – Installateur électricien en domotique/immotique, SmartHome, « maisons connectées »	FI/FA			
I1307 – Installateur/technicien en télécommunication	FI/FA			
I1307- Installateur électricien industriel		FI/FA		
I1307 – Technicien en installations électriques	FI/FA			
I1308 – Technicien en chauffage et sanitaire		FI/FA		
I1309 – Electricien automatique/de maintenance industrielle		FI/FA		
I1310 – Mécanicien d'entretien industriel/automaticien	FA	FI		
I1401- Technicien de maintenance en microsystèmes informatiques	FA	FI		
I1401- Technicien de maintenance de réseaux/systèmes informatiques		FI/FA		
I1402 – Réparateur/dépanneur d'appareils électrodomestiques	FI/FA			
I1603 – Mécanicien-réparateur en matériels agricoles	FA	FI		
I1604 – Mécanicien poids lourds	FI/FA			
I1604 - Mécanicien d'entretien de voitures particulières et véhicules utilitaires légers		FI/FA		
I1604 – Technicien de maintenance et de diagnostic automobile		FI/FA		
I1604 – Mécanicien polyvalent		FI/FA		
I1606 – Carrossier	FI/FA			
I1606 – Tôlier en carrosserie	FI/FA			
I1606 – Peintre en carrosserie	FI/FA			
I1607 – Mécanicien en matériels motorisés de parcs et jardins	FA	FI		
I1607 – Mécanicien-réparateur en cycles	FI	FA		
I1607 - Mécanicien-réparateur en motos, en motos et scooters	FI/FA			

C Création pour l'offre d'enseignement qualifiant et de formation
M Maintien
 FI : Formation initiale
 FA : Formation pour adultes



SANTÉ

	C	M
J1301 – Agent des services hospitaliers		FI/FA
J1302 – Technologue de laboratoire médical		FI/FA
J1305 - Ambulancier		FA
J1307- Préparateur en pharmacie		FI/FA
J1405 – Opticien, Opticien-lunetier, Opticien optométrie		FI/FA
J1410 – Prothésiste dentaire, Prothésiste-orthésiste		FI
J1411 – Personnel de fabrication et de pose de prothèses et orthèses		FI
J1501- Aide-soignant		FI/FA
J1506 - Infirmier		FI/FA



SERVICES À
LA PERSONNE ET
À LA COLLECTIVITÉ

	C	M
K1206 – Animateur		FI
K1207 – Educateur		FI/FA
K1301 – Accompagnateur médicosocial		FI
K1302 – Aide familial		FI/FA
K1302 – Garde à domicile		FI/FA
K1303 – Accueillant d'enfants à domicile		FI/FA
K1303 – Accueillant d'enfants en milieu collectif		FI/FA
K1304 – Aide-ménager		FI/FA
K1304 - Aide-ménager social	FI/FA	
K1403 – Directeur de maisons d'enfants		FA
K1403 – Directeur de maison de repos		FA
K1704 – Officier de police		FI/FA
K1705 – Sapeur-pompier		FI/FA
K1706 – Gardien de paix		FI/FA
K1706 – Inspecteur de police		FI/FA
K1707 – Agent de police		FI/FA
K2503 – Agent de gardiennage		FI/FA



SUPPORT À
L'ENTREPRISE

	C	M
M1609 – Secrétaire médical		FI/FA



TRANSPORT ET
LOGISTIQUE


	C	M
N1101 – Conducteur de chariot élévateur	FI	FA
N1103 – Manager de la chaîne logistique	FA	
N1103 – Magasinier	FI/FA	
N1302 – Superviseur d'entrepôt	FA	
N4101-N4105 – Conducteur poids lourds		FI/FA
N4103 – Conducteur d'autobus et autocar		FA

C Creation pour l'offre d'enseignement qualifiant et de formation
M Maintien
 FI : Formation initiale
 FA : Formation pour adultes

Instance Bassin EFE de Namur



FÉDERER POUR
RÉUSSIR

 081/23 95 35
081/23 97 27

 lbefe.namur@forem.be



<http://www.bassinefe-namur.be/>

Présidente : Fabienne TINANT
Coordinatrice : Françoise MICHIELS



RAPPORT COMPLET

<https://www.bassinefe-namur.be/rapport-analytique-et-prospectif-2021-et-diagnostics-sectoriels>