



Instance Bassin Enseignement qualifiant Formation Emploi de Namur

Sommaire

[P. 2](#)

Les métiers prioritaires de l'IBEFE Namur 2023

[P. 3](#)

Osons le numérique !

[P. 3](#)

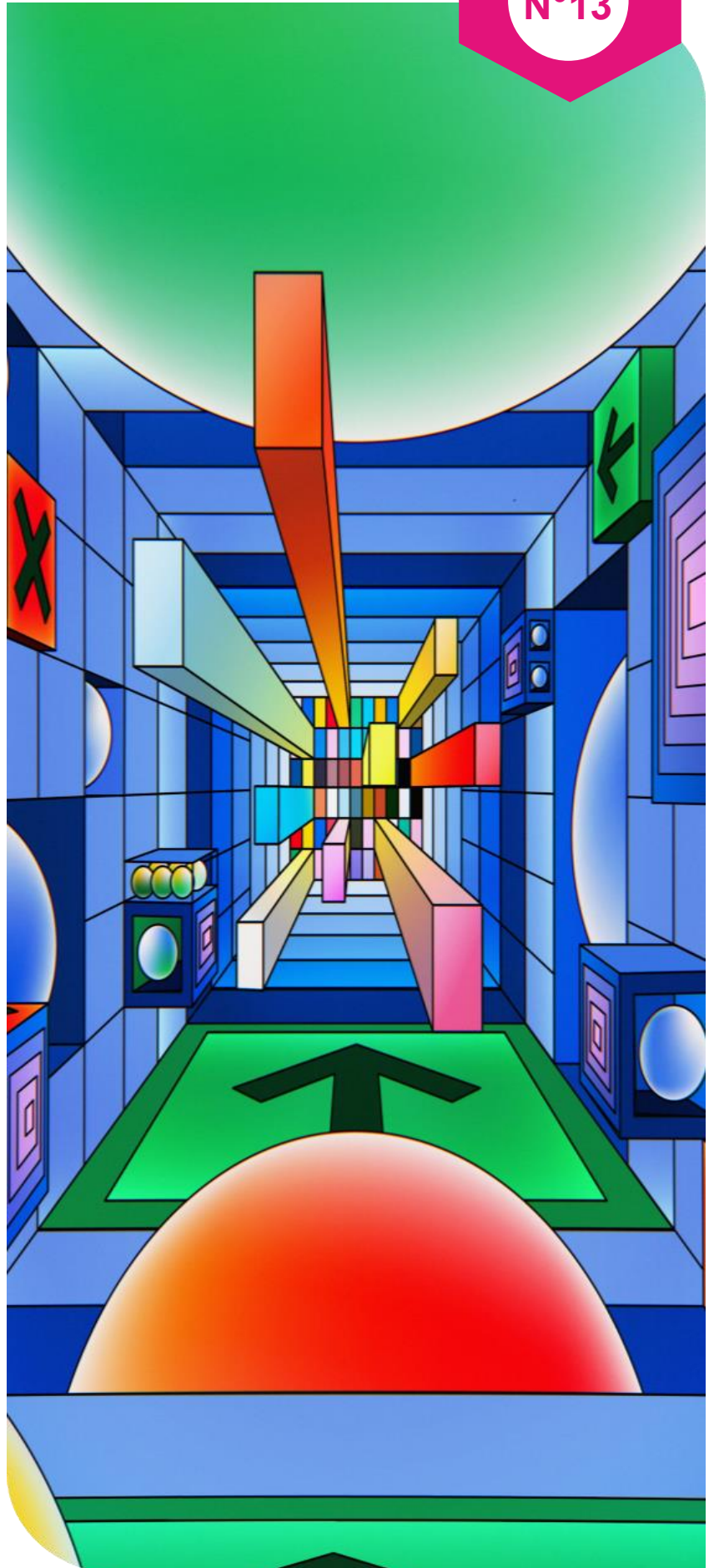
Une cartographie des lieux d'aide au numérique

[P. 4](#)

Des parcours pour favoriser l'inclusion des personnes en situation de fragilité numérique

[P. 5](#)

Rencontre interbassin sur les secteurs HoReCa, Culture et Tourisme – 15 juin 2023



Les métiers prioritaires de l'IBEFE Namur 2023

L'IBEFE de Namur vient d'actualiser sa **liste de métiers prioritaires pour l'ouverture de nouvelles offres d'enseignement et de formation sur son territoire**. Ces thématiques communes reprennent également les métiers prioritaires pour le maintien d'options ou de formations existantes en vue de répondre aux besoins socio-économiques locaux.

Quelques nouveaux métiers viennent compléter la liste cette année, à la suite de l'analyse par l'Instance du **secteur des Industries Culturelles et Créatives** (exemples : Community manager, Graphic designer, Web designer, Métiers du gaming, Artiste

plasticien, ...); ou encore en **lien avec les métiers en pénurie structurelle identifiés par le FOREM** (ex. Délégué commercial ou encore Gestionnaire des approvisionnements et des stocks).

LISTE DES MÉTIERS PRIORITAIRES

Nous vous invitons à la découvrir [ICI](#)

🗨️ Françoise MICHIELS –

francoise.michiels@forem.be – 081/23 97 05



Osons le numérique !

Le Plan d'inclusion numérique wallon compte 14 projets. Nous vous invitons à découvrir ceux-ci via le nouveau site Internet : Osons le numérique (osonslenumerique.be).

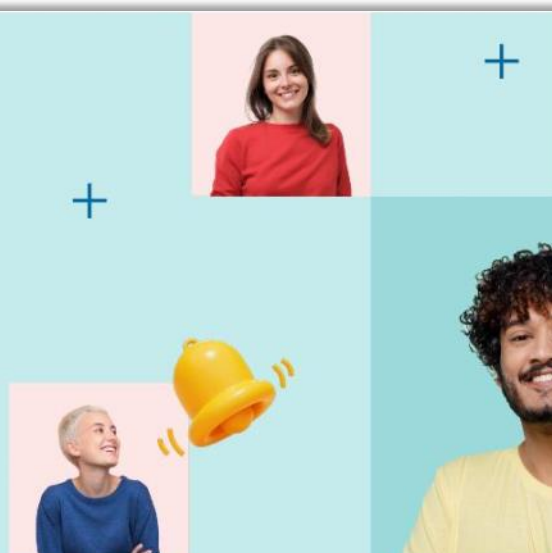
CONSULTEZ LE SITE WEB



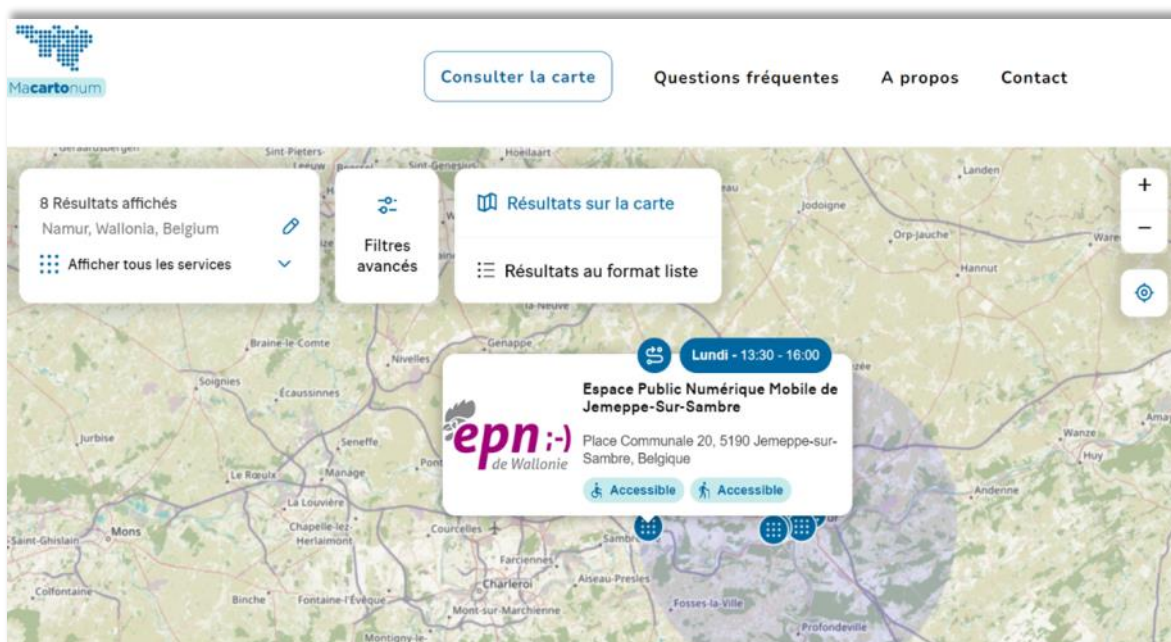
Osons le numérique (osonslenumerique.be)

Le numérique pour tous

Le plan d'inclusion numérique vise à réduire la fracture numérique en Wallonie. Il propose des actions concrètes pour accompagner les personnes en difficulté avec le numérique mais également pour outiller les orienteurs et médiateurs numériques. Découvrez-les et ensemble, osons le numérique!



Une cartographie des lieux d'aide au numérique



La **Cartographie des lieux d'aide au numérique** reprend tous les lieux en Wallonie qui proposent de l'aide et un accès aux outils numériques. Ceux-ci sont classés en fonction des besoins: accéder à du Wifi, apprendre à utiliser du matériel, rédiger un message ou un courrier, utiliser la banque en ligne,...

Elle est destinée aux citoyens mais également aux acteurs de première ligne qui cherchent à orienter les publics en difficulté numérique qu'ils accueillent vers les services les plus proches de chez eux.

Les Instances Bassins Enseignement qualifiant Formation Emploi (IBEFE) ont collaboré pour le recueil d'informations auprès des services d'accompagnement au numérique en vue d'améliorer la cartographie de leur territoire.

Pour découvrir cet outil ▼



Une cartographie des lieux d'aide au numérique

Des parcours pour favoriser l'inclusion des personnes en situation de fragilité numérique

Le Plan d'inclusion numérique a pour objectif de favoriser la rencontre entre les besoins des publics et l'offre de services d'inclusion numérique.

Cependant, si de nombreuses initiatives permettent aux citoyens d'avoir accès aux outils numériques, de se faire accompagner dans leurs démarches et de se former, certains d'entre eux ne les connaissent pas encore, ne les utilisent pas ou n'y ont pas accès.

Une **enquête** a été menée par les Instances Bassin Enseignement qualifiant-Formation-Emploi (IBEFE) et WeTechCare durant l'été 2023 auprès des structures d'accompagnement et de citoyens à différents endroits de la Wallonie. Elle a permis de **mieux cerner les profils des personnes éloignées du numérique, leurs usages du numérique et les freins qu'elles rencontrent**. Elle a également permis **d'analyser l'offre proposée par les services d'accompagnement et l'utilisation de ces lieux et services de médiation numérique par les personnes**.

Des recommandations viendront prochainement compléter ce diagnostic : **parcours pour favori-**

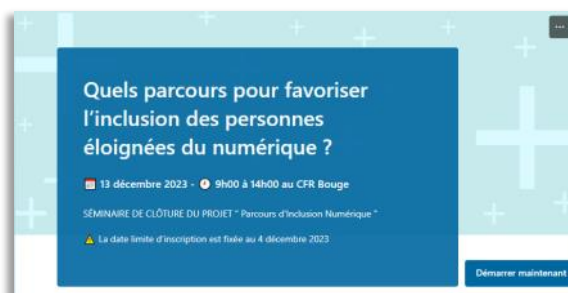
ser l'inclusion numérique de différents profils-types de personnes, canaux les plus pertinents pour faire connaître et utiliser les lieux et services d'accompagnement numérique, réponses à développer en lien avec d'éventuels besoins non couverts, ...

Celles-ci seront présentées aux acteurs de l'accompagnement numérique lors d'un **séminaire qui se tiendra le 13 décembre prochain en matinée à Namur**.

INSCRIPTION



Lien vers le formulaire [ICI](#)



Quels parcours pour favoriser l'inclusion des personnes éloignées du numérique ? Séminaire de clôture du projet "Parcours d'Inclusion Numérique"



13 décembre 2023 9h00 à
14h00 au CFR Bouge – Chaussée
de Louvain, 510 – 5004 BOUGE

INSCRIPTION

Pour le 4 décembre 2023
(nombre de places limité)

9h00 - 9h30	👋 Accueil des participants
9h30 - 9h50	Introduction et mise en contexte
9h50 - 10h50	La rencontre entre les besoins et l'offre de services d'inclusion numérique : principaux enseignements du diagnostic
10h50 - 11h10	☕ Pause
11h10 - 11h40	Recommandations en matière de parcours pour favoriser l'inclusion des personnes éloignées du numérique Questions - réponses
11h40 - 12h40	Table ronde : la captation des publics Comment faire connaître son offre d'accompagnement pour mobiliser les publics en fragilité numérique ?
12h40 - 12h50	👋 Clôture
12h50 - 14h00	🍴 Lunch

« Un projet du Plan d'inclusion numérique de tous les Wallon.ne.s, porté par le SPW Emploi-Formation et l'Agence du Numérique »
Financé dans le cadre du Plan de Relance de la Wallonie et du Plan National pour la Reprise et la Résilience



BASSIN EFE

WETECHCARE



Wallonie

digital
wallonia
.be



Wallonie
Relance



Agence
du Numérique



Financé par
l'Union européenne
NextGenerationEU

🗨️ Françoise MICHIELS –

francoise.michiels@forem.be – 081/23 97 05

Rencontre interbassin sur les secteurs HoReCa, Culture et Tourisme – 15 juin 2023

Le 15 juin dernier, les 9 Instances Bassin Enseignement qualifiant Formation Emploi (IBEFE) de Wallonie ont organisé sur le site du Bois du Cazier, une rencontre consacrée aux secteurs de l'HoReCa, de la Culture et du Tourisme.

Plus de 120 personnes étaient présentes, dont 17 experts sectoriels, pour échanger autour des thématiques suivantes :

- ♦ les impacts des évolutions numériques,
- ♦ les besoins en langues et
- ♦ les enjeux sociétaux et environnementaux.

Le contenu de cette rencontre alimentera les travaux des différentes Instances dans les prochains mois.

Parmi les enjeux des évolutions numériques, relevons notamment la nécessité d'une veille

en vue de suivre les spécialisations qui se développeront en lien avec le Web 3.0. Les impacts du développement de l'intelligence artificielle seront par exemple particulièrement importants pour les métiers artistiques tels que dessinateur, créateur de décor, créateur de jeux vidéos, ...

D'autres enjeux mis en évidence sont le **numérique alternatif** (utilisation d'outils gratuits, indépendants des géants du numérique que constituent les GAFAM tels que Google, Amazon, ...), la **nécessité de travailler la dimension citoyenne du numérique** (frontière entre vie privée et numérique, authenticité des informations ou des documents, ...), ou encore l'importance de développer, en complément des compétences numériques (par exemple dans le secteur HoReCa : manipulation de cartes avec QR codes, gestion




des plateformes de réservation, ...), **les compétences en lien avec la notion de « service au client »** (l'humain au centre des préoccupations).

En ce qui concerne les besoins en langues, les **compétences permettant l'accueil du client dans sa langue maternelle (néerlandais en premier lieu et allemand en second)** ou encore dans une langue commune, ainsi que **les soft skills associées au recours à une langue étrangère** (l'ouverture d'esprit et l'attention pour les repères culturels, les qualités relationnelles, ...) semblent les plus importantes. Il s'agit **d'acquérir un langage**

technique, directement utile dans la fonction et susceptible de servir de socle à des apprentissages ultérieurs. Remarque : certains profils requièrent des besoins en langues moins importants que d'autres (cf. métier de la cuisine).

Enfin, si les enjeux environnementaux sont déjà pris en compte dans les secteurs du Tourisme et de l'HoReCa, **beaucoup de lieux culturels doivent encore évoluer au niveau de l'isolation, de l'éclairage, du chauffage et les possibilités de recyclage des matériaux utilisés dans la Culture doivent encore être explorées** (exemple : décors de théâtre).

Les écoles et opérateurs de formation ont un rôle essentiel à tenir dans ces domaines.

 Françoise MICHIELS –

francoise.michiels@forem.be – 081/23 97 05

SYNTHÈSE DE LA RENCONTRE SECTORIELLE INTERBASSINS - JUIN 2023

Nous vous invitons à la découvrir [ICI](#)



Informations pratiques



IBEFE Namur – Boulevard du Nord, 14 – 5000 NAMUR



ibefe.namur@forem.be



<http://www.bassinefe-namur.be>



*Pour **s'abonner** à notre newsletter, il suffit de nous envoyer un **mail**.
Pour **se désabonner** de notre newsletter, il suffit de nous envoyer un **mail**.*

